

■ 층별 바닥면적표

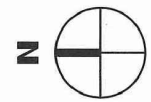
(단위: m²)

구분	거실면적 (근린생활시설, 일반업무시설)	코어면적	기계식주차장 면적	합계
지상 5층	210.8	57		267.8
지상 4층	210.8	57		267.8
지상 3층	210.8	57		267.8
지상 2층	210.8	57		267.8
지상 1층	115.5	57	49.0	221.5
지하층			164.5	164.5
합계	958.7	285	213.5	1,457.2

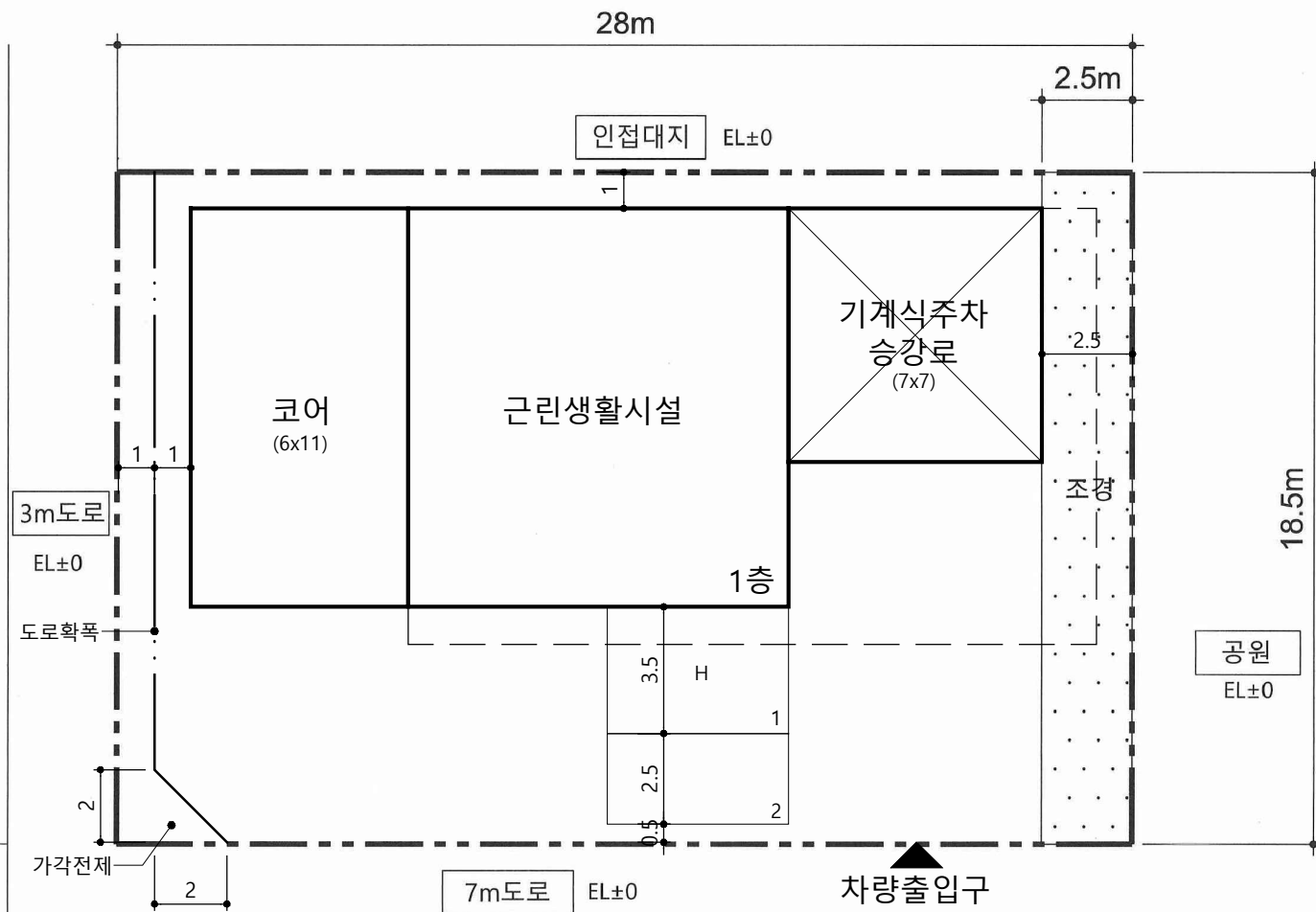
주) 층수는 법정 용적률을 준수하여 산정한다.

■ 설계개요

대지면적	497.5 m ²
건축면적	285.8 m ²
건폐율	법정 60.0 % 이하
	계획 57.45 %
연면적	지상층 1,292.7 m ²
	지하층 164.5 m ²
	합계 1,457.2 m ²
용적률 산정용 연면적	1,243.7 m ²
용적률	법정 250.0 % 이하
	계획 250.0 %

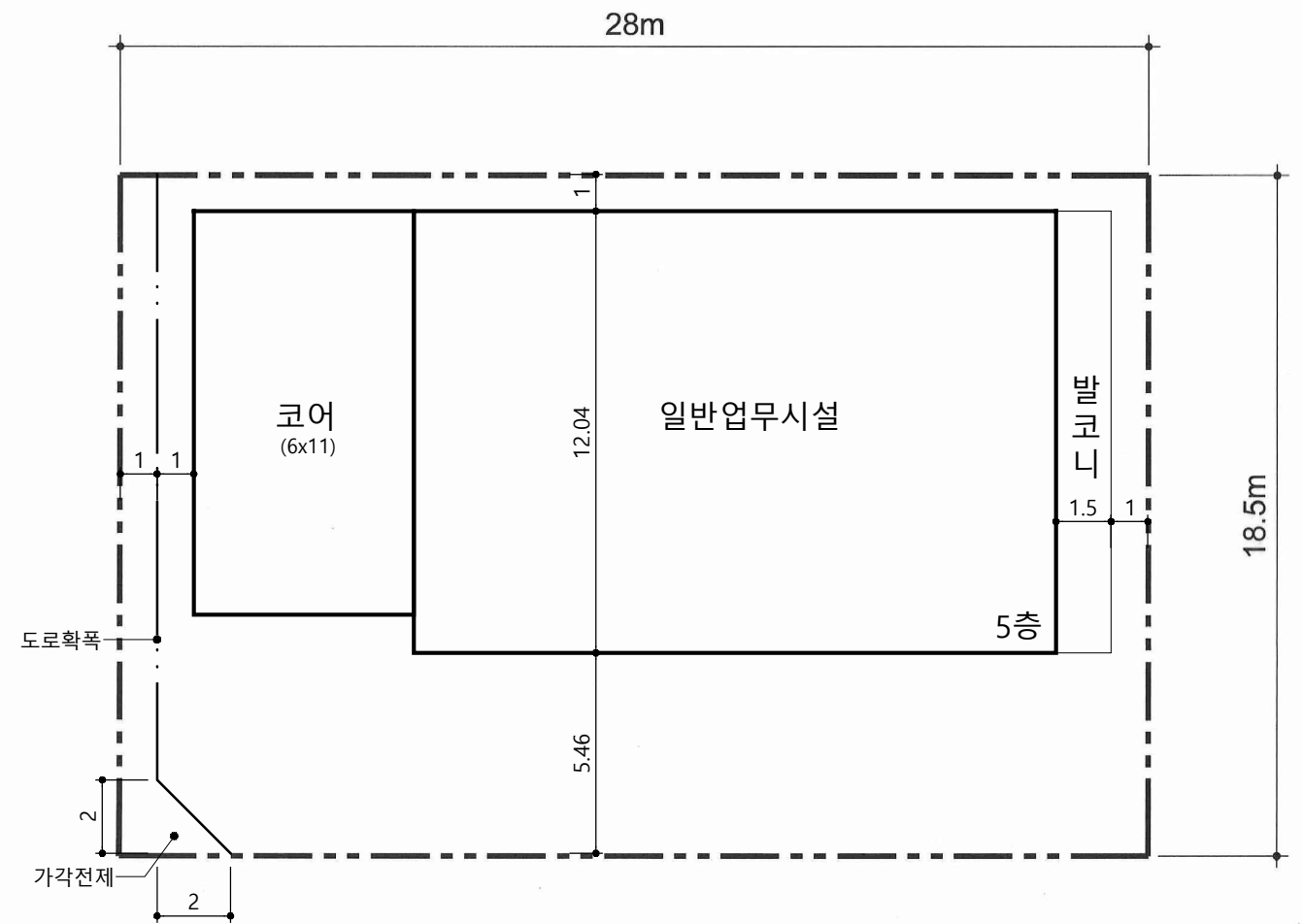


철도부지
(폭 15m)
EL±0



지상 1층 평면 및 주차계획도

축척: 1/200



기준층 평면도

축척: 1/200