

2022년도 제2회 건축사 자격시험 문제

과목 : 건축설계2

제1과제(단면설계 및 설비계획)

배점 60/100

한솔아카데미 www.inup.co.kr

제 목 : 지역주민센터 증축 단면설계 및 설비계획

1. 과제개요

기존 지역주민센터에 주민편의시설을 별동으로 증축하고자 한다. 구조, 단열, 방수, 우수처리 등의 기술적 사항과 계획적 측면을 고려하여 부분단면도와 단면 상세도를 작성하시오.

2. 설계조건 및 고려사항

(1) 규모 : 지하 1층, 지상 2층

(2) 구조 : 철근콘크리트 구조

(3) 설계조건

- ① 제시된 수평기준선은 마감면이며 수직기준선은 구조체 중심이다.
- ② 건축물의 출입부분을 포함한 모든 층의 내부와 외부 바닥은 단차가 없다.
- ③ <표1> 설계기준을 적용한다.
- ④ 단열은 <표2>에 제시된 부위에 따라 <표3>의 단열재를 적절하게 사용하고 열교현상을 최소화 하도록 한다.
- ⑤ <표1>부터 <표4>까지와 기타 설계조건을 고려하여 증축 건축물의 1층 필로티 및 2층 동아리실 바닥 마감 레벨을 설정한다.
- ⑥ 방수는 위치에 따라 적절한 공법(액체방수, 도막방수, 복합방수 등)을 사용한다. (단, 기존 건축물과 집수정은 노출 방수이며 그 이외 부분은 비노출 방수로 함)
- ⑦ 우수 처리 및 지하층의 결로 발생을 고려한다.
- ⑧ 기존 건축물과 연결되는 외부계단은 구조물의 수축·팽창 및 부동침하 등을 고려한다.
- ⑨ 경사지붕을 활용하여 태양광 패널을 설치하고 동아리실의 채광 및 환기를 고려한다.
- ⑩ 계단은 투시형 난간으로 설계하고 단높이는 150mm, 단너비는 300mm로 한다.
- ⑪ L형 옹벽은 필로티 1층 바닥 및 옹벽 상단 레벨을 고려하여 옹벽 높이를 설정하고 벽두께는 300mm, 기초두께는 400mm, 기초길이는 1,500mm로 한다.

(4) 단면상세 설계조건(축척 1/30)

- ① 외부 마감을 위한 구성요소를 고려하여 상세도를 작성한다.
- ② 우수 처리를 위한 트렌치, 처마흡통, 선흡통 등을 설치한다.

<표1> 설계기준

		구분	규격 및 치수(mm)
구조체	슬래브 두께		150
	보(W×D), 캔틸레버 보		400×600
	캔틸레버 테두리보(W×D)		300×600
	기둥		500×500
	기초(온통기초) 두께		500
	지상층 벽체 두께		200
	지하층 벽체 두께		300
외부 마감재료	지붕	노출방수	-
	벽체	치장벽돌	0.5B
증축	벽체	지붕	금속(zinc)지붕시스템
		지상층	금속(zinc)패널시스템
	바닥	지하층	치장벽돌
		화강석	두께 30
내부 마감재료	천장	AL 천장재	-
	벽체	도장	-
	바닥	PVC타일	두께 3
증축	동아리실	천장,벽체	석고보드 위 도장
		바닥	온수바닥난방/강화마루
	다목적실	천장,벽체	석고보드 위 도장
		바닥	단풍나무플로어링 (이중바닥구조)
창호		AL 프레임(W×D)	60×(150~200)
		복층 유리	두께 24
냉·난방설비		EHP (W×D×H)	900×900×350
선흡통		스테인리스 관	∅100

<표2> 부위별 단열방식

구분	부위		
	지붕	바닥	벽
기존	내단열	외단열	외단열
증축	동아리실	외단열	외단열
	다목적실	내단열	내단열

<표3> 단열재

등급분류	단열재 종류	두께(mm)
가	압출법보온판	250
		200
		150
		100

<표4> 바닥레벨 산정을 위한 설계조건

구분	두께/높이(mm)	
바닥 마감 두께	동아리실	150
	1층 필로티	250
천장 내 설비공간(천장마감 포함 유효높이) 단, 동아리실을 제외한 천장은 평탄한 것으로 함		300 이상

3. 도면작성 요령

- (1) 마감면, 천장고(C.H.) 등 주요 부분 치수와 각 실의 명칭을 표기한다.
- (2) 단열, 방수, 내·외부 마감의 규격과 재료명 등을 표기한다.
- (3) 건축물 내·외부의 입면을 표현한다.
- (4) 도면작성 목적에 맞게 부재명, 재료, 규격 등의 정보를 표기한다.
- (5) 단위 : mm

(6) <보기>에 따라 자연환기, 자연채광, EHP, 방수, 단열, 선흡통을 표시한다.

<보기>

구분	표현 방법	구분	표현 방법
자연환기		방수	
자연채광		단열	
EHP		선흡통	

4. 유의사항

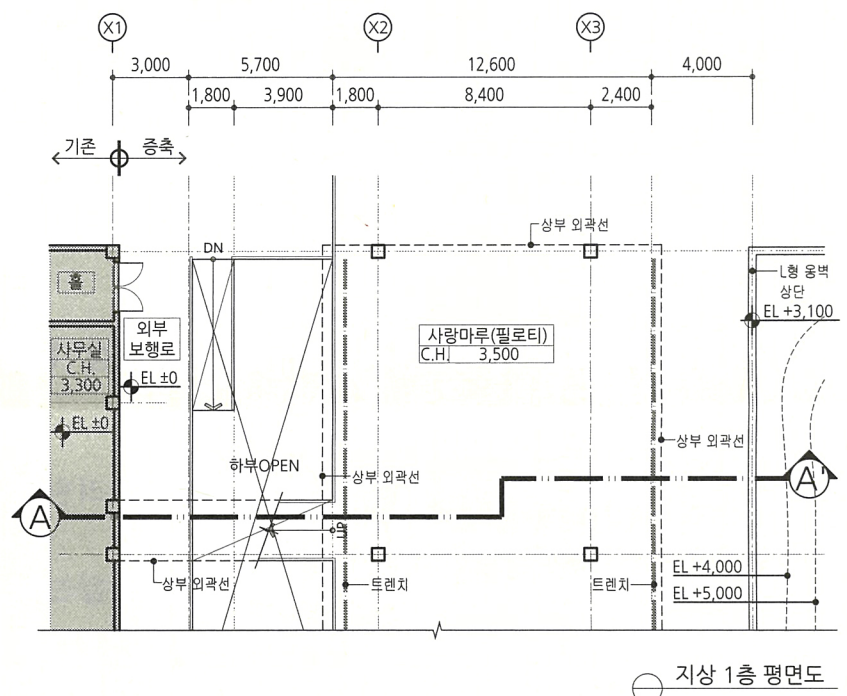
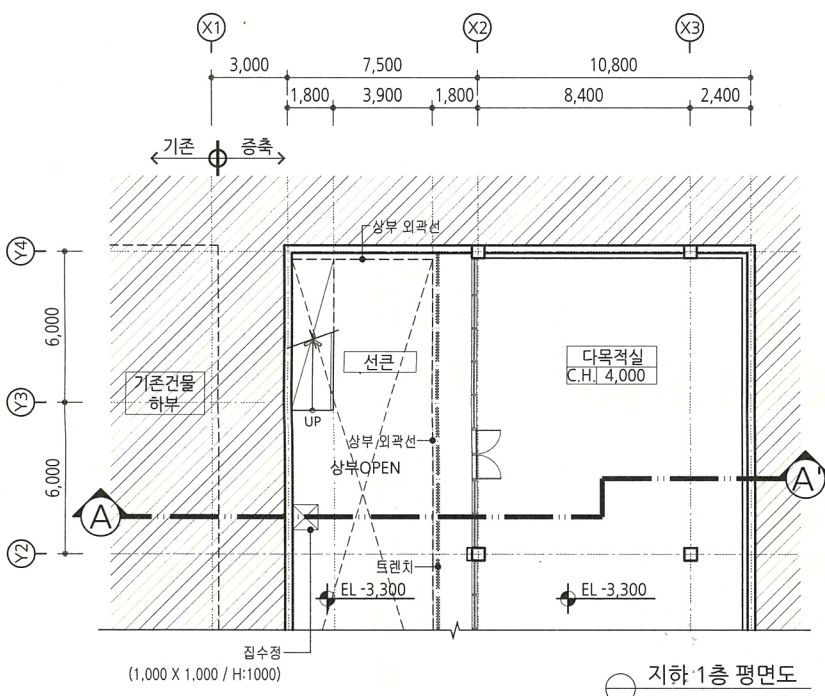
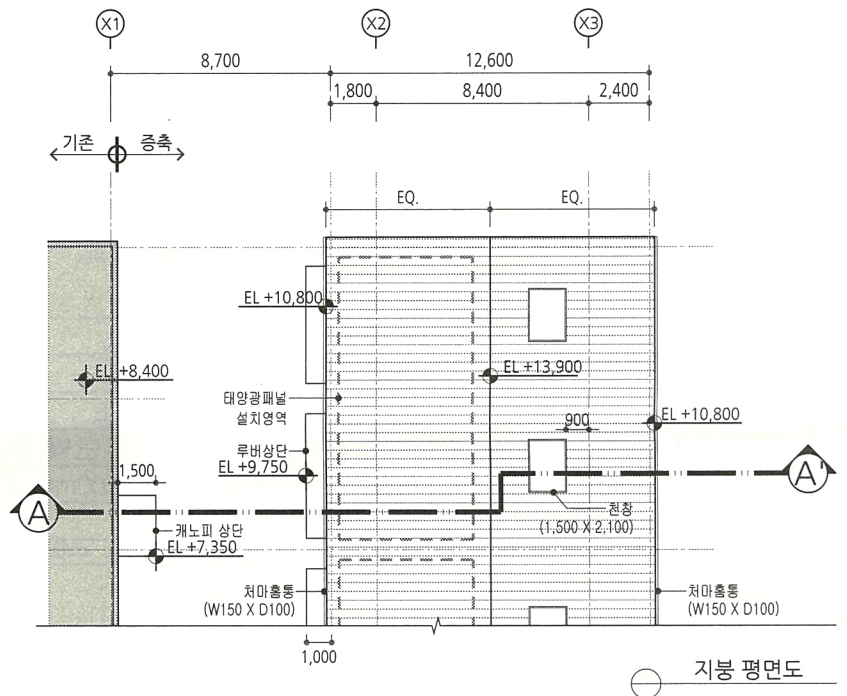
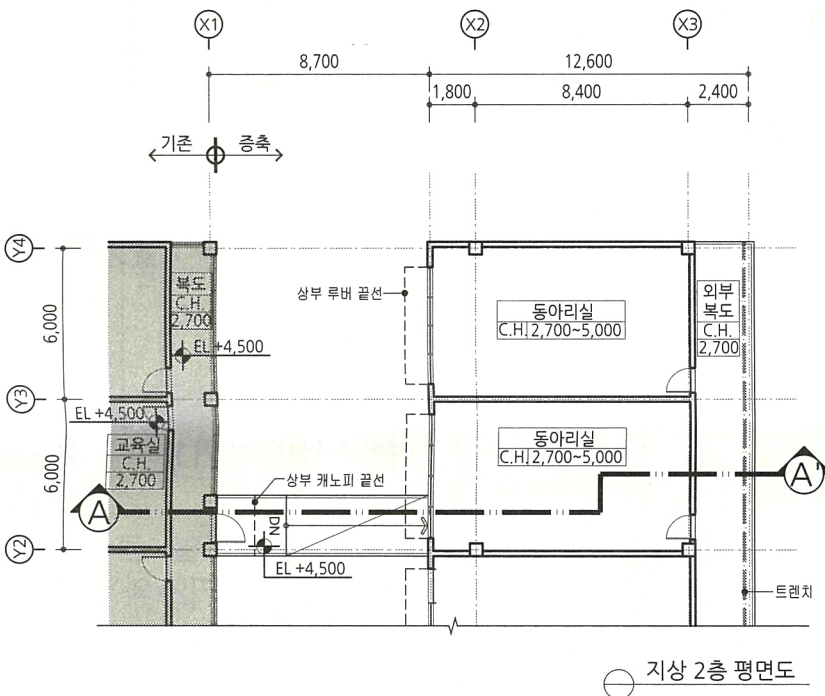
- (1) 답안작성은 반드시 흑색 연필로 한다.
- (2) 명시되지 않은 사항은 현행 관계법령의 범위 안에서 임의로 한다.

<층별 평면도> 도면축척 없음



C. H. = 천장고

- : 트렌치 (W200 X H100)
- : 기존 영역
- : 지중 영역



층별 평면도
축척 없음