

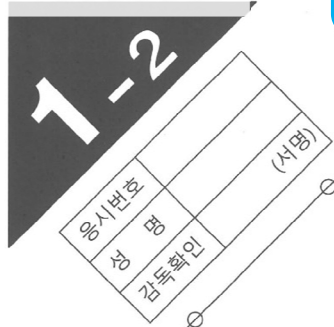
1안

기둥, 세부치수 등과 대지안의 공지에 대한 출제의도 해석에 따라 여러 세부 대안들이 가능한 문제이므로 적정범위 내의 답안이라면 유연한 평가가 예상됨

과목 : 내지계획

제 2 과제 : 내지분석 및 수자계획

(배점 40 / 100)



■ 계획개요

대지면적	334.89 m ²	
건축면적	200.93 m ²	
건폐율	60 %	
용적률	235.65 %	
조경면적	17.3 m ²	
층별면적	5층	169.19 m ²
	4층	195.44 m ²
	3층	200.93 m ²
	2층	200.93 m ²
	1층	22.68 m ²
연면적	789.17 m ²	

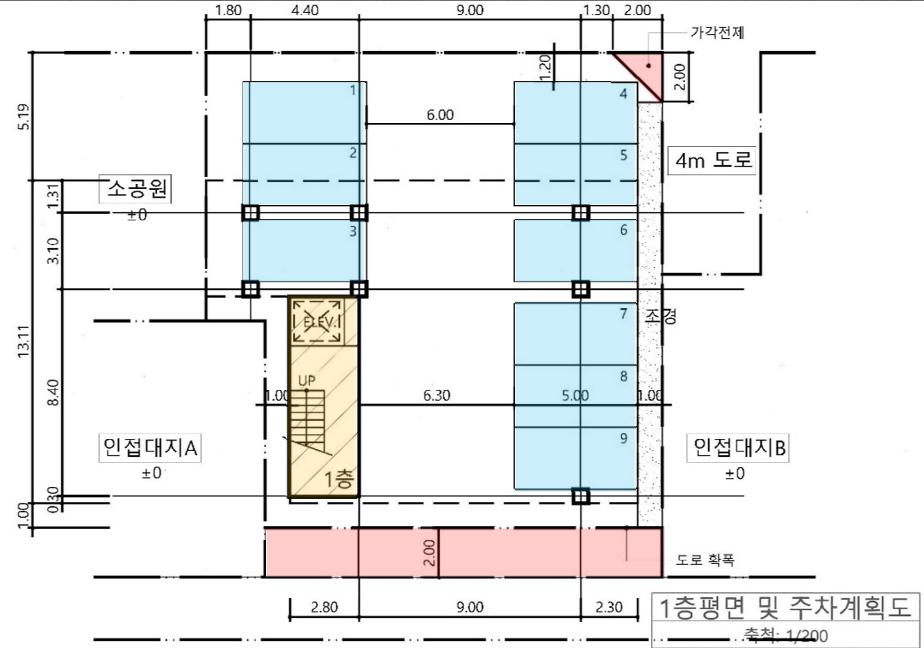
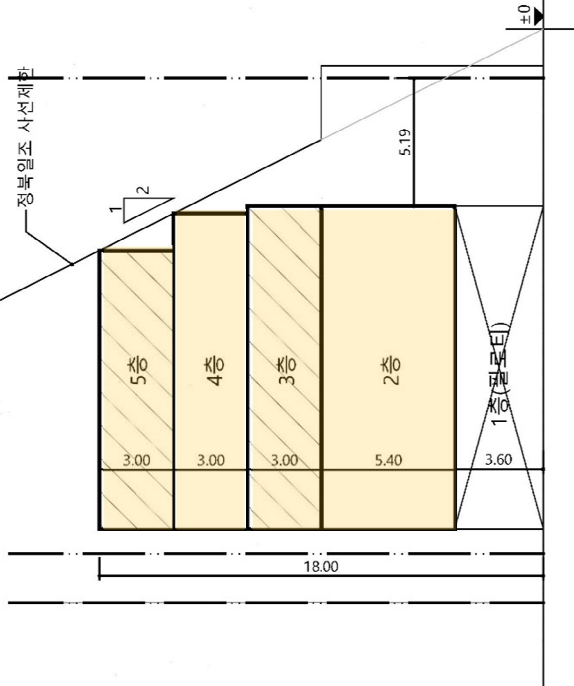
코어위치와 기둥 간격을 고려한 주차계획

도로확폭과 가각 전제에 따른 대지면적 변경

최대용적률을 고려한 건축영역 설정

도로중심선에서의 정북일조권 고려(다세대주택)

건폐율 60%에 맞게 건축면적 조정



A-A' 단면도
축척: 1/200

