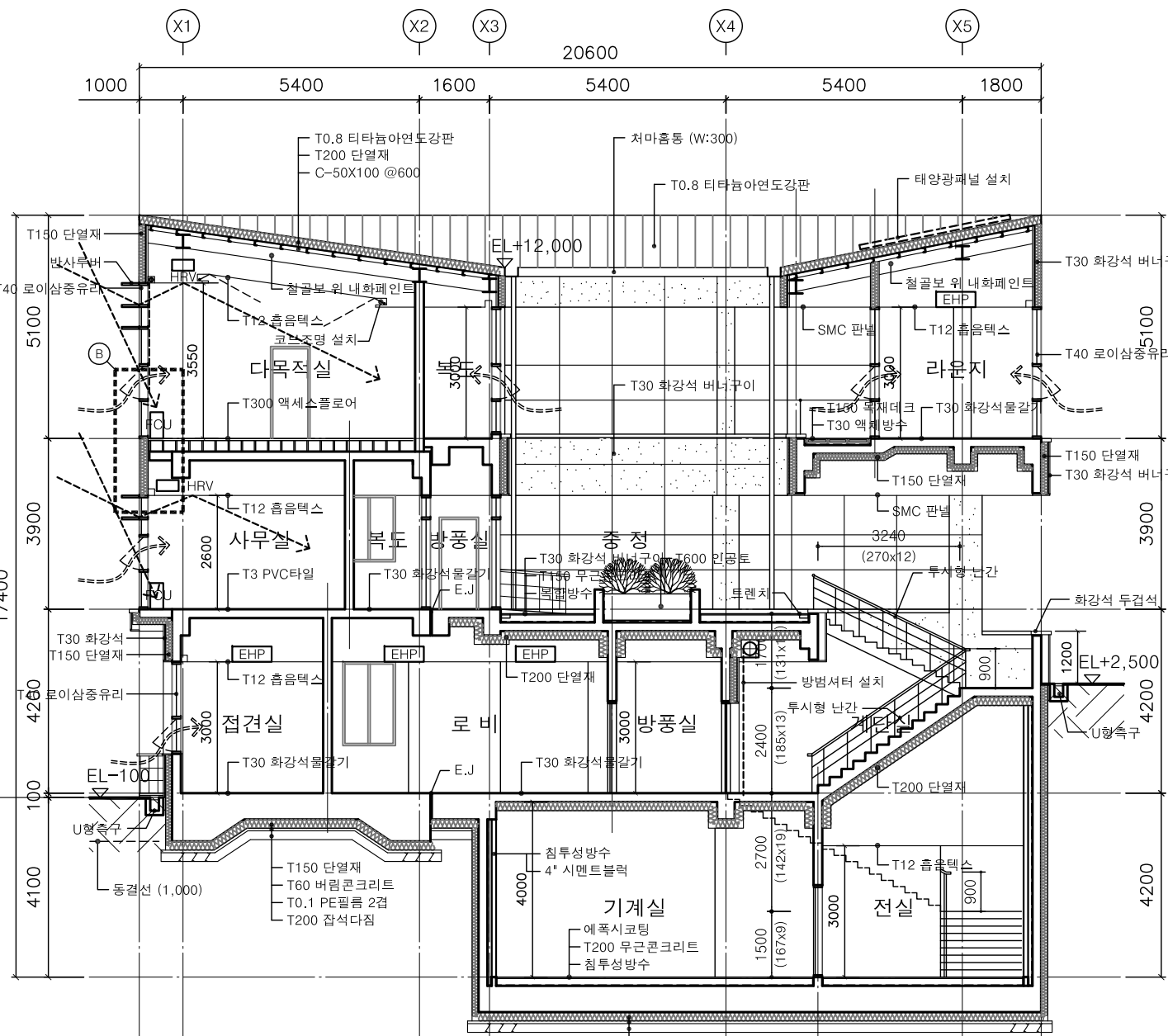


B부분 단면상세도
축척 : 1/20

<열교부위 해결방안>
단열이 끊기는 부위는 열적으로 취약하기 때문에 열교차단체 설치.
외기에 접한 부분은 열교방지를 위해 단열재를 연장 하여 설치



A-A' 단면도
축척 : 1/100

<층축 연결부위 해결방안>
기존 슬래브와 신설 슬래브 연결을 위해 케미컬 양카 길이 확보 후
슬래브 면에 익스펜션 조인트를 설치
기존 보와 신설 슬래브 연결을 위해 메커니컬 양카를 사용.

- T150 단열재
- T60 버림콘크리트
- T0.1 PE필름 2겹
- T200 잡석다짐