

용서번호	(서명)
성명	
감독확인	

★ 승강조절형
천정고 + 보 + 보밀공은
+ 단열재

커튼월

오류방지

차음벽

BIPV의 천장계획

시공 순서

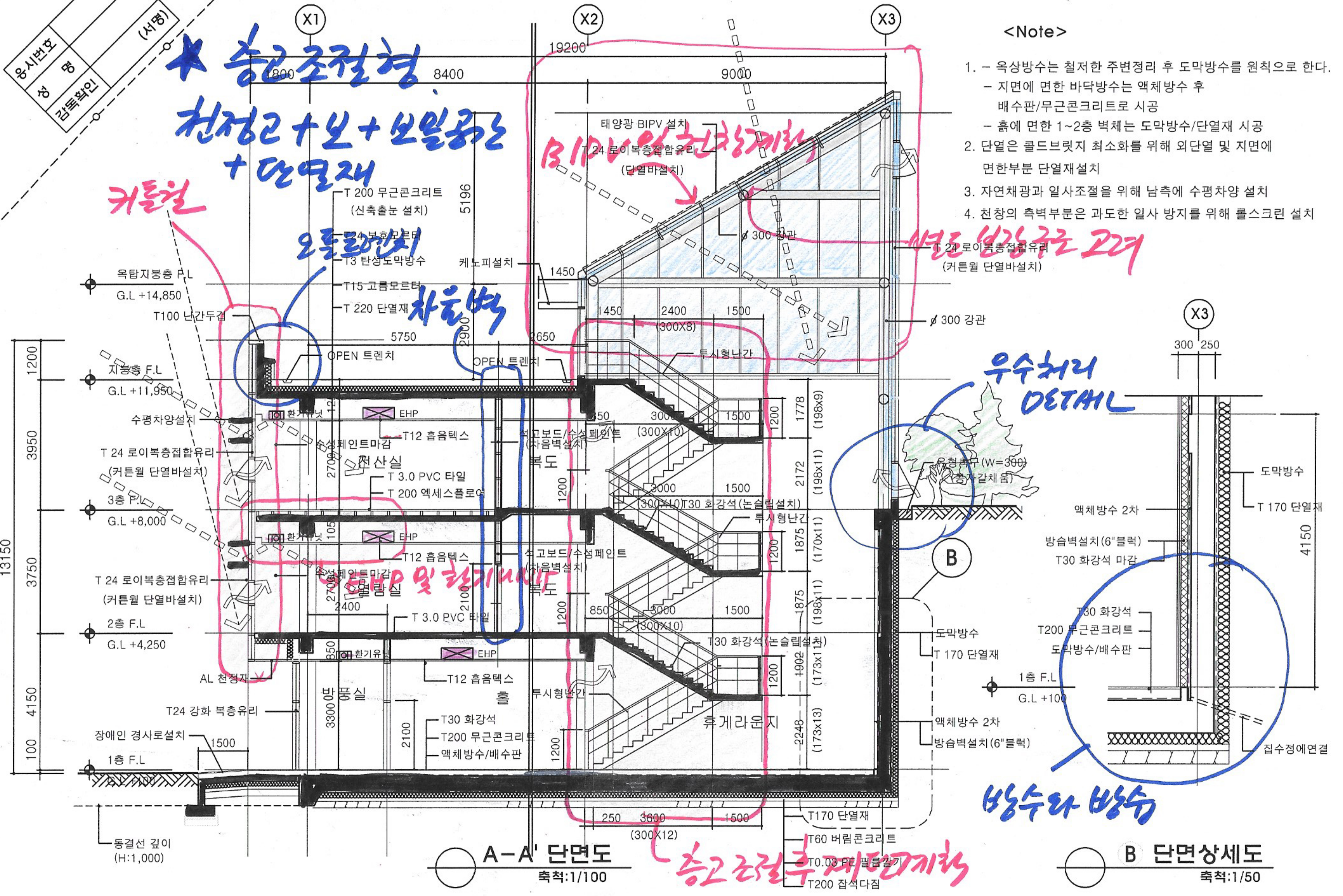
우수처리
DETAIL

방수라 방수

승강조절형

<Note>

1. 옥상방수는 철저한 주변정리 후 도막방수를 원칙으로 한다.
- 지면에 면한 바닥방수는 액체방수 후 배수판/무근콘크리트로 시공
- 흠에 면한 1~2층 벽체는 도막방수/단열재 시공
2. 단열은 골드브리치 최소화를 위해 외단열 및 지면에 면한부분 단열재설치
3. 자연채광과 일사조절을 위해 남측에 수평차양 설치
4. 천장의 측벽부분은 과도한 일사 방지를 위해 롤스크린 설치



A-A' 단면도
축척:1/100

B 단면상세도
축척:1/50