

2016년도 건축사자격시험 문제

과 목 : 건축설계 1

제1과제(평면설계)

배점 100 / 100

제 목 : 패션산업의 소상공인을 위한 지원센터 설계

1. 과제개요

○○지역에서 소상공인이 패션쇼 및 임대사무실 등으로 활용할 수 있도록 지원센터를 설계하고자 한다.

다음 조건을 고려하여 보존가치가 있는 기존 공장의 용도변경 및 리노베이션을 포함한 증축 설계 1층 평면도와 2층 평면도를 작성하시오(지하층 제외).

2. 건축개요

- (1) 용도지역 : 제3종 일반주거지역, 지구단위계획구역
- (2) 주변현황 : <대지현황도> 참조
- (3) 대지면적 : 1,313m²
- (4) 건폐율과 용적률은 고려하지 않음
- (5) 규모 : 지하 1층, 지상 2층
- (6) 기존공장 : 1층, 처마높이 5m
- (7) 증축 건축물 층고 : 1층, 2층 - 각 4m
- (8) 구조 : 기존 공장 - 조적조
증축 - 철근콘크리트조
- (9) 용도 : 문화 및 집회시설

3. 설계조건

- (1) 대지의 지형을 최대한 활용한다
- (2) 기존 공장의 형태를 보존하고, 공간의 특성을 활용하여 계획한다(최소한의 구조보강 가능).
- (3) 증축 부분과 접하는 기존 공장의 적벽돌 벽체를 로비의 조형요소로 활용한다.
- (4) 1층 로비와 야외 전시공간은 연계하여 계획한다.
- (5) 2층 카페는 남측 전경과 1층 로비를 동시에 볼 수 있도록 한다.
- (6) 남쪽으로는 외부 조망 및 자연광 유입이 최대한 가능하도록 한다.
- (7) 장애인 및 노약자를 고려하여 계획한다.
- (8) 옥외에 주차 1대를 설치한다(장애인용 주차구획은 지하에 있으며 지하주차장은 계획하지 않음).
- (9) 건축물의 외벽선과 건축선 및 인접 대지경계선까지의 이격거리는 3m 이상으로 한다.

4. 소요면적 및 요구조건

층	실명	면적 (m ²)	요구조건
지하층	주차장, 기계실, 전기실 등	-	· 지하층은 계획하지 않음
1층	런웨이(run way) 및 관람공간	160	· 런웨이 : 길이 15m x 폭 2.4m x 높이 0.7m
	런웨이 준비실	80	· 바닥 레벨은 런웨이와 동일
	기념품점 및 홍보실	50	
	소형 사무실	80	· 4개소의 합계
	화장실	30	· 남 : 대·소변기 각 1개 · 여 : 양변기 2개 · 장애인용 화장실(여) : 1개
	기타 공용공간	210	· 로비(전시 및 리셉션 겸용) · 계단, 복도, 장애인겸용 엘리베이터 등
	소 계	610	
2층	카페(cafe)	60	· 카페 주방 포함
	중형 사무실	80	· 3개소의 합계
	시청각실	40	
	소회의실	15	
	행정사무실	15	
	화장실	30	· 남 : 소변기 2개 · 여 : 양변기 2개 · 장애인용 화장실(남) : 1개
	기타 공용공간	120	· 계단, 복도, 장애인겸용 엘리베이터 등
소 계	360		
합 계		970	
	야외 전시공간	40	
	하역공간	-	· 화물용 정차 공간

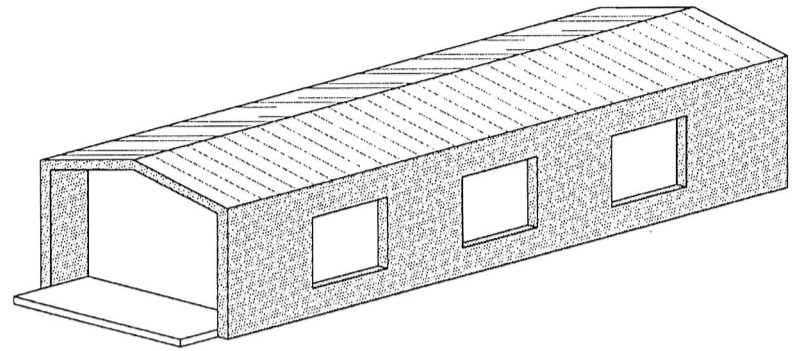
- 주) (1) 각 실의 소요면적은 5% 범위에서 증감 가능
(2) 런웨이(run way) : 패션쇼에서 모델들이 걷는 길게 돌출된 무대

5. 도면작성 요령

- (1) 1층 평면도(배치계획 포함) 및 2층 평면도 작성
- (2) 옥외 주차구역 및 지하주차장 출입구 표기
- (3) 장애인 등의 편의시설 중 접근로, 주출입구, 승강기, 화장실에 관하여 표기(그 외에는 표기하지 않음)
- (4) 실명, 치수, 출입문(회전방향 포함) 및 각 실의 바닥 마감 레벨 표기
- (5) 벽과 개구부는 구분하여 표기
- (6) 단 위 : mm
- (7) 축 척 : 1/200

6. 유의사항

- (1) 답안 작성은 흑색연필로 한다.
- (2) 도면작성은 과제개요, 설계조건, 도면작성 요령 및 고려사항, 기타 현황도 등에 주어진 치수를 기준으로 한다.
- (3) 명시하지 않은 사항은 현행 관계법령의 범위 안에서 임의로 한다.
- (4) 치수 표기 시 답안지에 여백이 없을 때에는 융통성 있게 표기한다.



기존 공장 등각도 (ISOMETRIC)

<대지현황도> 축척 없음

