

2013년도 건축사자격시험 문제

과목 : 건축설계2

제1과제 : 단면설계

배점 : 65/100점

(주)한솔아카데미

제목 : 문화사랑방이 있는 복지관 단면설계

1. 과제개요

제시된 도면은 중소도시 주택가에 위치한 문화사랑방이 있는 복지관 평면도의 일부이다. 다음 사항을 고려하여 단면도를 작성하시오.

2. 설계조건

- (1) 규 모 : 지하 1층, 지상 3층
- (2) 구 조 : 철근콘크리트 라멘조
- (3) 용 도 : 복지시설
- (4) 바닥 구조체 레벨 높이 : 평면도 참조
- (5) 층 고 : 평면도 참조
- (6) 반자높이 : 2.5m ~ 3.0m, 실의 용도에 따라 임의로 설계
- (7) 기 초
 - ① 온통기초 (두께 600mm)
 - ② 동결선 1.0m 이상
- (8) 기 둥 : 400mm x 400mm
- (9) 보 : 300 x 500mm
- (10) 바닥슬래브: 각층 두께 150mm
- (11) 단열재 두께
 - ① 외벽 및 최하층 바닥 : 150mm
 - ② 지붕 및 외기노출바닥 : 250mm
- (12) 외 벽 : 노출콘크리트
- (13) 지 붕
 - ① 평면도 상의 ①~③열 구간 : 평지붕
 - ② 평면도 상의 ③~⑤열 구간 : 경사지붕 (경사도 2/10 이상, 처마길이 1m)
- (14) 천 창 : 천창 설계 가능범위 내에서 자연환기가 가능하도록 설계
- (15) 문화사랑방 : 직육면체의 입체감이 강조되도록 외피를 노출콘크리트가 아닌 다른 단열재료로 마감 (카페 바닥은 제외)
- (16) 지하층 옹벽 : 두께 400mm
- (17) 방화구획 : 고려하지 않음
- (18) 설비계획 : 고려하지 않음

3. 도면에 포함되어야 할 주요 내용

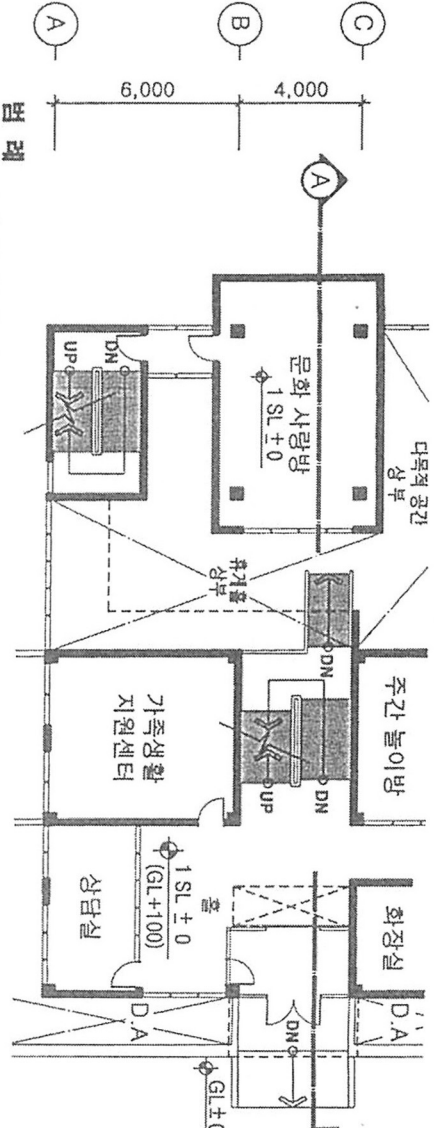
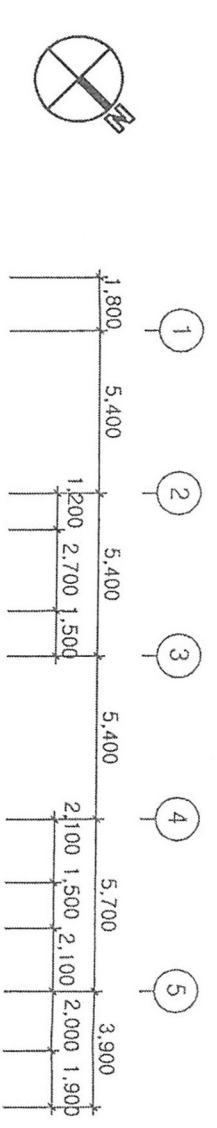
- (1) 층별 단면
- (2) 기초 및 드라이 에리어(Dry Area)
- (3) 천창
- (4) 계단의 단높이, 단너비, 난간
- (5) 단열, 결로, 방수
- (6) 내외장 마감재
- (7) 수공간

4. 도면작성요령

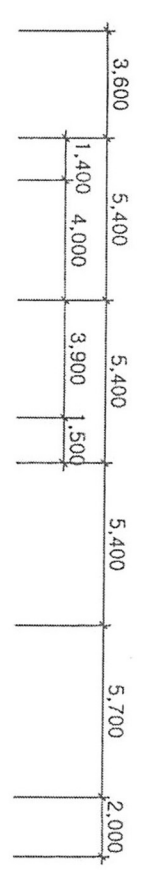
- (1) 단면도 작성시 보이는 입면을 그린다.
- (2) 층고, 반자높이, 개구부 높이 등 주요 치수를 표기한다.
- (3) 각 실의 명칭을 표기한다.
- (4) 그 밖에 구체적으로 제시되지 않은 레벨, 치수 및 재료 등은 임의로 표기한다.
- (5) 단위 : mm
- (6) 축척 : 1/100

5. 유의사항

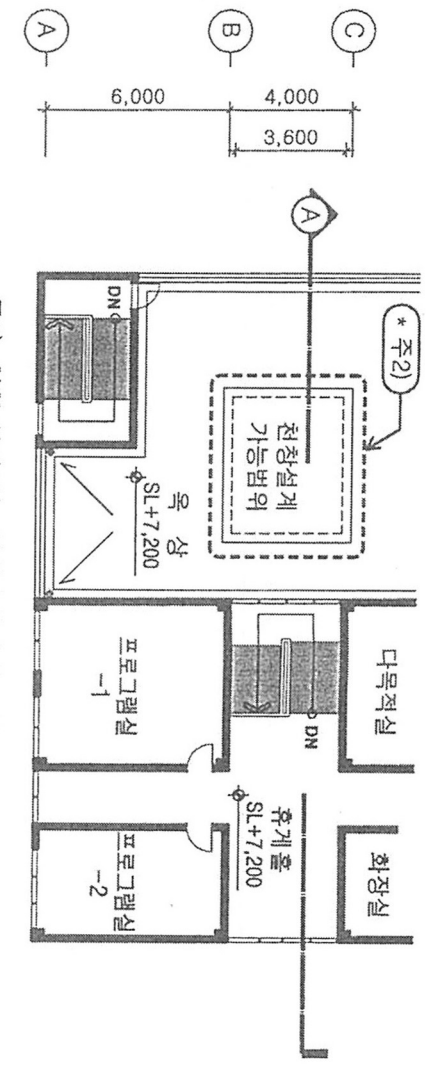
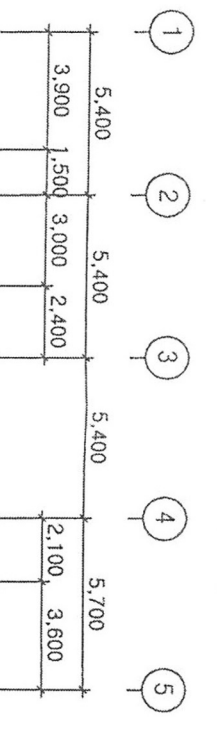
- (1) 답안작성은 반드시 흑색 연필로 한다.
- (2) 명시되지 않은 사항은 현행 관계법령의 범위 안에서 임의로 한다.



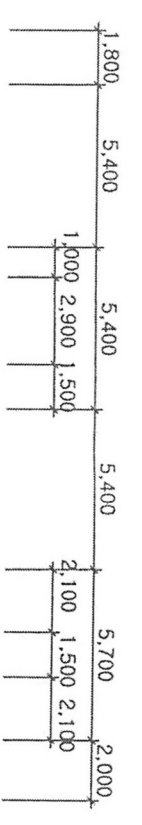
계단위치:
SL : 바닥 구조체 레벨



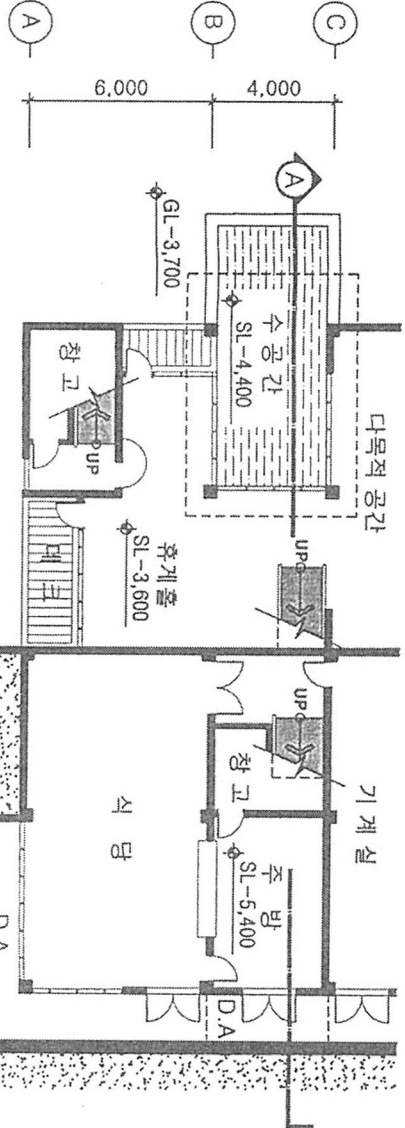
지상 1층 평면도
축척 : 1/250



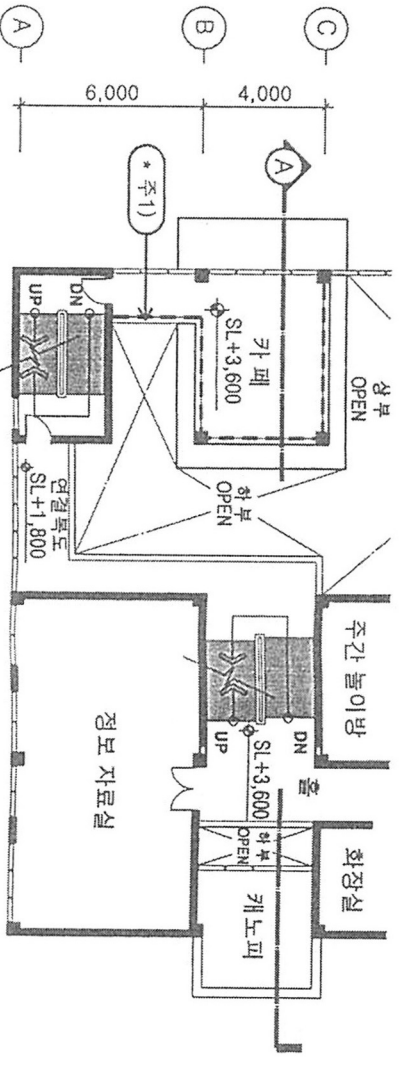
* 주2) 천장 설계 가능 범위내에서 구조를 고려하여 천장의 크기와 형태를 표현



지상 2층 평면도
축척 : 1/250



지하 1층 평면도
축척 : 1/250



* 주1) 카페의 점선 부분은 난간으로 표현

지상 3층 평면도
축척 : 1/250