

2013년도 건축사자격시험 문제

과목 : 건축설계1

제1과제 : 평면설계

배점 : 100/100점

(주)한솔아카데미

제 목 : 도시재생을 위한 마을 공동체 센터

1. 과제개요

주민들이 오랫동안 사용한 기존 건축물을 활용하여 마을 공동체 센터를 증축하고자 한다. 다음 사항을 고려하여 1, 2층 평면도를 작성 하시오.

2. 건축개요

- (1) 용도지역 : 제2종 일반주거지역
- (2) 주변현황 : 대지현황도 참조
- (3) 대지면적 : 1,460m²
- (4) 건 폐 율 : 60% 이하
- (5) 용 적 률 : 200% 이하
- (6) 규 모 : 지상 2층(지하층은 고려하지 않음)
- (7) 구 조 : 철근콘크리트구조(기존 건축물은 1층 조적구조)
- (8) 층 고
 - 기존건축물 : 처마높이 4.8m, 최고높이 7.5m
 - 증축건축물 : 1층 4.8m, 2층 4.2m
- (9) 부설주차장 : 5대(장애인전용 1대 포함)
(주차규격 : 일반형 2.3m×5.0m, 장애인전용 3.3m×5.0m)
- (10) 조경면적 : 고려하지 않음
- (11) 주요설비 : 승용 승강기(장애인 겸용 15인승) 1대
(승강기 승강로 내부 평면치수는 2.5m×2.5m 이상)

3. 설계조건

- (1) 기존 건축물의 구조와 외벽 및 지붕의 형태는 최대한 유지한다.
- (2) 기존 건축물 외벽면의 40%~60%를 외부에, 나머지 벽면은 증축하는 건축물의 내부에 노출한다.
- (3) 기존 건축물 외벽의 일부가 아트리움(층고 9m)의 내부에 노출되도록 한다.
- (4) 나눔장터는 아트리움과 서로 맞닿게 한다.
- (5) 주민카페는 센터와 운영시간이 다른 점을 고려하여 별도 출입이 가능하도록 한다.
- (6) 앞마당은 주민카페와 인접시키고, 2층 테라스로 접근이 용이하도록 한다.
- (7) 유아방은 사무실에서 관리가 용이하도록 배치한다.
- (8) 주차장은 1층 창고에 인접시키고 하역이 가능하도록 한다.

4. 실별 소요면적 등 요구조건

구분	주요실명	소요면적(m ²)	용 도
1층	아트리움	60	내부 중심공간
	나눔장터	120	판매, 물물교환
	주민카페	180	주민회의, 전시, 북카페
	사무실	50	건물 및 유아방 관리
	유아방	70	놀이, 수유, 세면
	창 고	25	물품해체, 포장, 보관
	공용공간	210	홀, 복도, 화장실, 계단실 등
소 계		715	
2층	공방(4개실)	120	제작, 교육
	만남의 방	50	회의, 휴식, 만남
	공부방(2개실)	45	교육, 학습
	창고	25	보관
	공용공간	120	복도, 화장실, 계단실 등
	소 계	360	
합 계		1,075	
옥외 공간 시설	앞마당	-	
	테라스	150m ² 이상, 2층에 배치	
	주차장	필로티 이용 가능 (8대 이하 소형 연접주차방식은 배제)	

- * 1) 연면적과 각 실별 소요면적은 각각 10% 내에서 증감이 가능하다.
- 2) 필로티는 바닥면적에서 제외한다.

5. 도면작성요령

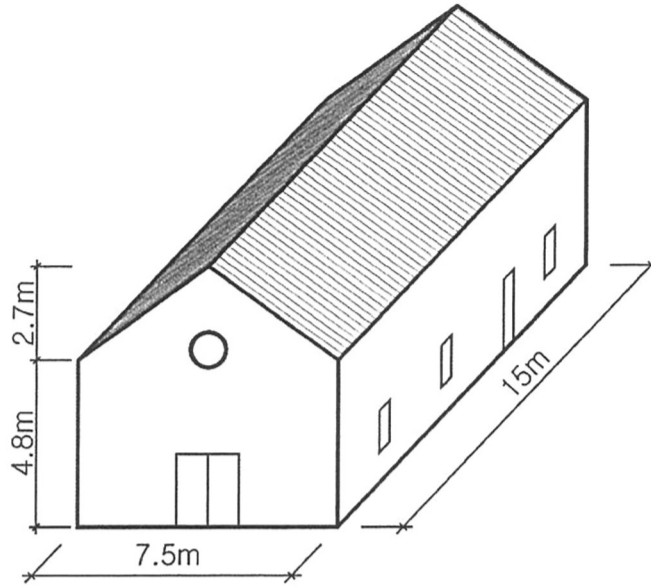
- (1) 1층(배치계획 포함), 2층 평면도를 작성한다.
- (2) 주요치수, 출입문(회전방향 포함), 실명 및 각 실의 면적 등을 표기한다.
- (3) 벽과 개구부는 구분하여 표기한다.
- (4) 바닥 레벨(마감레벨)을 표기한다.
- (5) 단위 : mm
- (6) 축척 : 1/200

6. 유의사항

- (1) 답안작성은 반드시 흑색 연필로 한다.
- (2) 명시되지 않은 사항은 현행 관계법령의 범위 안에서 임의로 한다.
- (3) 치수표기 시 답안지에 여백이 없을 때에는 융통성 있게 표기한다.

<기존 건축물 현황도>

- 1층, 조적구조, 기와지붕
- 15m 도로에서 본 등각투상도



<대지현황도> 축척 없음

