

2012년도 건축사자격시험 문제

과목 : 건축설계2

제1과제(단면·계단설계)

배점 : 65/100점

(주)한솔아카데미

제목 : 소규모 근린생활시설 단면설계

1. 과제개요

제시된 도면은 대학가에 위치한 소규모 근린생활시설 평면도의 일부이다. 아래 사항을 고려하여 주단면도 및 단면상세도를 작성하시오.

2. 설계조건

- (1) 규모 : 지하 1층, 지상 3층
- (2) 구조 : 철근콘크리트 라멘조
- (3) 설비시스템 : 고려하지 않음
- (4) 각 층별 바닥 구조체 레벨은 평면도를 참조하되, 지하층 및 피트의 바닥 구조체 레벨(SL)은 -1,600mm 임
- (5) 반자높이 및 천장형태
 - ① 반자높이는 3,000mm 이상 확보
 - ② 천장의 단면형태는 실의 용도를 고려하여 표현
- (6) 기초 : 온통기초, 두께 500mm
- (7) 기둥 : 500mm × 500mm
- (8) 보 : 400mm × 600mm
- (9) 바닥슬래브 : 두께 150mm
- (10) 단열재
 - ① 외벽 및 최하층 바닥 : 두께 100mm
 - ② 지붕 : 두께 200mm
- (11) 외벽

남측면은 친환경설계 기법을 도입하여 환기 및 일사 조절이 가능한 이중외피(Double Skin)로 설계
- (12) 스탠드 및 천창(skylight)
 - ① 스탠드 및 야외무대는 내후성 소재로 마감
 - ② 천창의 형태는 임의로 함
- (13) 옥상은 별도의 직통계단을 통하여 접근하는 것으로 가정함
- (14) 방화구획은 고려하지 않음
- (15) 출입구 전면은 자연구배로 함

3. 도면에 포함되어야 할 주요 내용

(1) 주단면도

- ① 실의 용도에 따른 층별 단면(천장 형태 포함)
- ② 이중외피(Double Skin)
- ③ 옥상 스탠드, 야외무대 및 천창(skylight)
- ④ 계단의 단높이, 단너비 등
- ⑤ 1층 출입구 캐노피
- ⑥ 단열, 방수 등

(2) 단면상세도

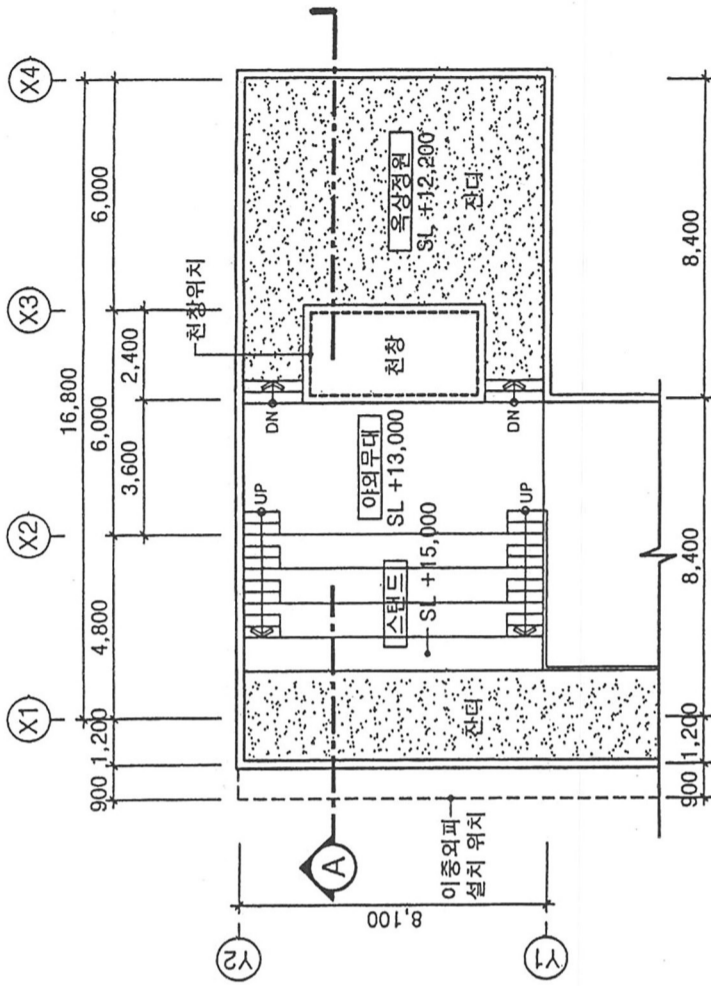
- ① 환기 및 일사조절 기능을 포함한 이중외피(Double Skin)
- ② 옥상조경 및 파라펫

4. 도면작성요령

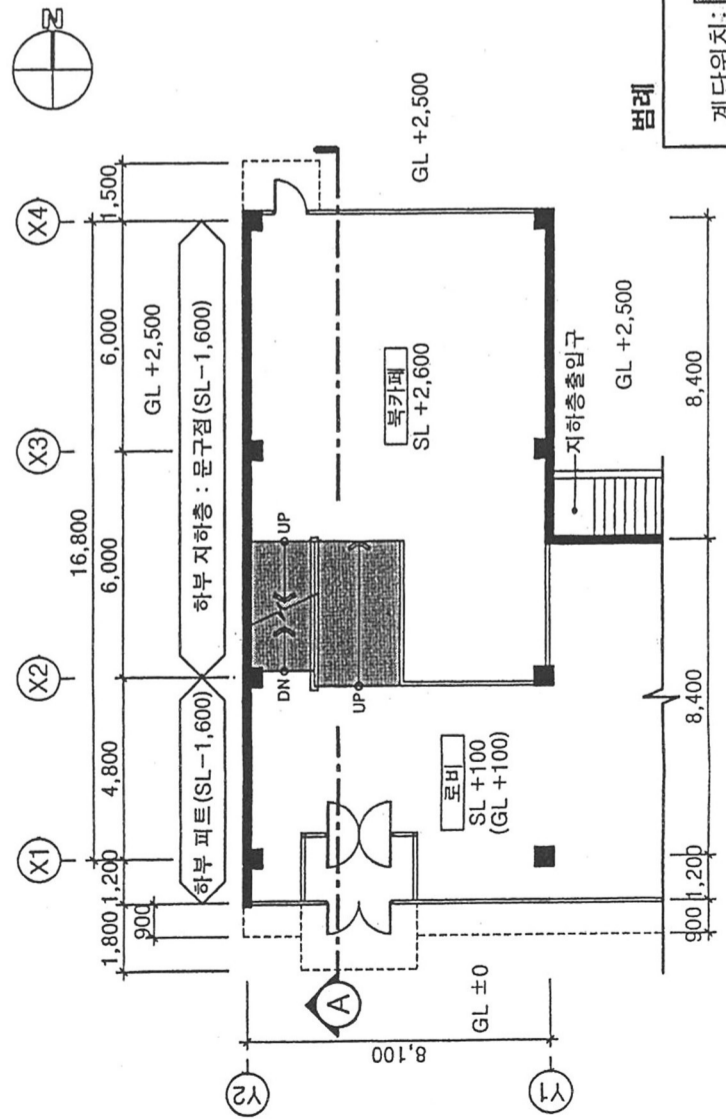
- (1) 단면지시선 'A'에 의해 보여지는 입·단면을 표현한다.
- (2) 층고, 반자높이, 개구부높이 등의 주요치수를 표기한다.
- (3) 각 실의 명칭을 표시한다.
- (4) 제시되지 않은 레벨, 치수 및 재료 등은 임의로 표현한다.
- (5) 단위 : mm
- (6) 축척
 - ① 주단면도 : 1/100
 - ② 단면상세도 : 1/50

5. 유의사항

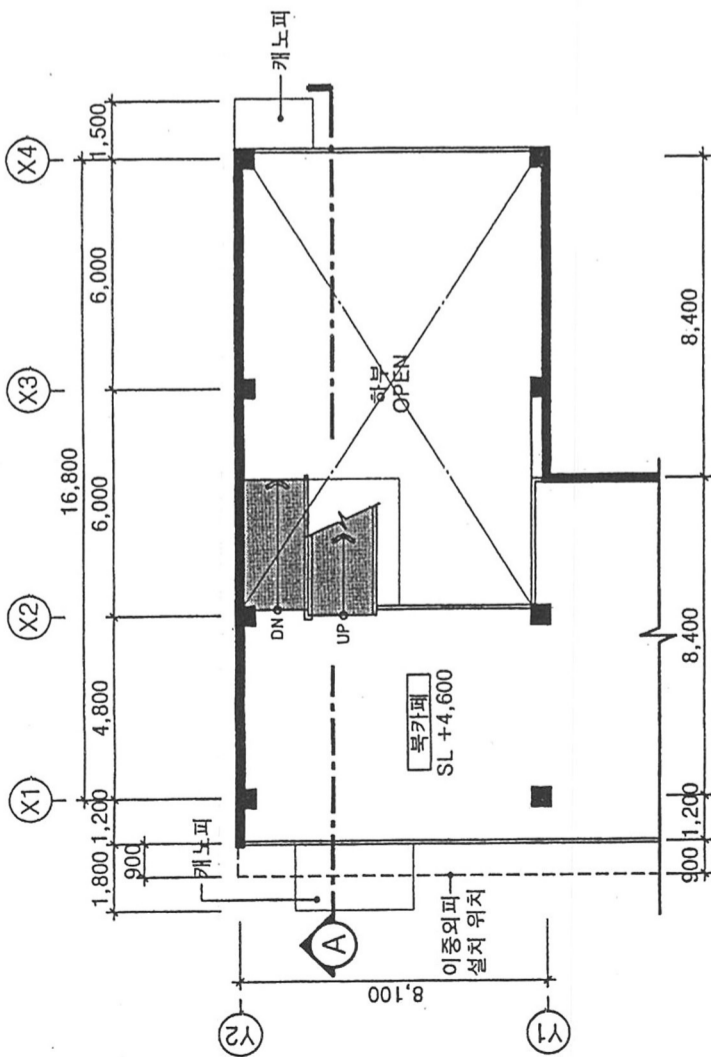
- (1) 답안작성은 반드시 흑색 연필로 한다.
- (2) 명시되지 않은 사항은 현행 관계법령의 범위 안에서 임의로 한다.



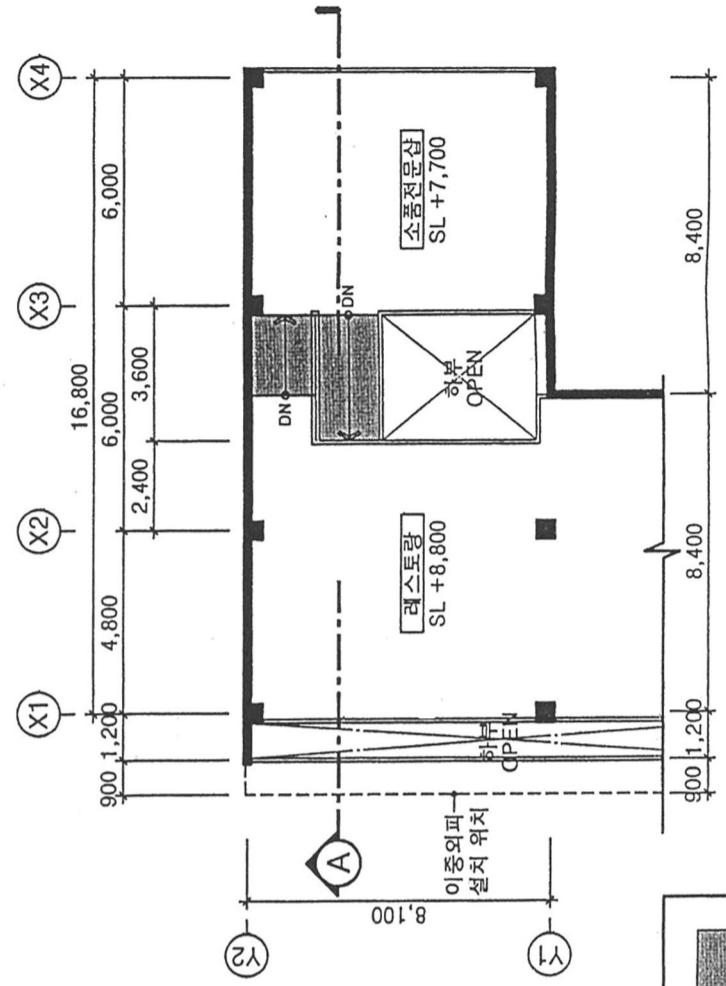
지상 2층 평면도
축척: 1/200



지상 1층 평면도
축척: 1/200



지상 3층 평면도
축척: 1/200



지상 4층 평면도
축척: 1/200

범례

계단위치:

SL : 바닥 구조체 레벨