

# 2007년도 건축사자격시험 문제

과목 : 대지계획

제1과제(배치계획)

배점 : 60/100점

(주)한솔아카데미

## 제목 : 내수면 생태교육센터 배치계획

### 1. 과제개요

기존 건물 1동이 있는 경사진 대지에 내수면 생태교육센터를 건축하고자 한다. 아래사항을 고려하여 시설물을 배치하고 지형을 계획하시오.

### 2. 대지개요

- (1) 용도지역 : 자연녹지지역
- (2) 대지현황 : 현황도 참조
- ※ 건폐율 및 용적률은 고려하지 않음

### 3. 계획조건

- (1) 건축물 개요
  - ① 관리동(기존건물증축) : 15×30m, 1층, 층고 4m
  - ※ 기존건물 : 15×15m, 1층, 층고 4m
  - ② 교육관 : 15×25m, 2층, 각층 층고 4m
  - ③ 생태홍보관 : 20×25m, 2층, 각층 층고 4m
  - ④ 연구동 : 15×35m, 4층, 각층 층고 5m
  - ⑤ 숙박동 : 15×30m, 3층, 각층 층고 3m
  - ⑥ 후생동 : 12×25m, 1층, 층고 4m
  - ⑦ 다목적홀 : 25×25m, 1층, 층고 5m
- (2) 옥외시설물 개요
  - ① 휴게데크 : 7.5m×10m
  - ② 휴게마당 : 15m×15m
  - ③ 운동장 : 30m×45m
  - ④ 운동장관람석 : 각 10단씩 2면에 설치 (단높이 40cm, 단너비 1m)
  - ⑤ 호수변탐방로 : 너비 1.5m, 길이 40m 이상, 15m 이내 간격으로 관찰데크(4m×4m) 설치
  - ⑥ 생태체험마당 : 15m×20m
  - ⑦ 주차장

구분	이용자	대수
주차장A	방문자 및 직원	40대 이상 (장애인용 2대 포함)
주차장B	숙박동 전용	10대 이상 (장애인용 1대 포함)

- ⑧ 단지내 도로
  - 대지출입구에서 각 주차장까지 연결
  - 구배 1/8이하, 너비 10m(차도 8m, 보도 2m)
  - ※ 서비스 차량은 보행로를 이용
- (3) 배치계획시 고려사항
  - ① 자연지형을 최대한 이용하고, 지형과의 조화를 고려하여 설계
  - ② 모든 시설물과 건축물은 8m 도로경계선에서 15m 이상 이격
  - ③ 건축물, 옥외시설물간의 이격거리
    - 옥외시설물 상호간 : 5m 이상
    - 옥외시설물과 건축물사이 : 5m 이상
    - 건축물 상호간 : 10m 이상
 ※ 운동장과 운동장 관람석간은 적용제외  
 ※ 교육관과 휴게데크간은 적용제외
  - ④ 대지의 주출입구는 교량과 30m 이상 이격
  - ⑤ 방문객이 많은 생태홍보관은 관리동과 인접배치
  - ⑥ 숙박동은 호수의 조망이 가능하도록 하고 후생동과 인접배치
  - ⑦ 휴게데크는 교육관에 접하며 휴양림 조망을 고려
  - ⑧ 휴게마당은 다목적홀에 인접 설치
  - ⑨ 운동장관람석의 2면중 1면은 지형을 고려하여 단수 및 길이 일부 조정가능
  - ⑩ 호수변탐방로는 호수경계선에서 3m 이상 이격하여 수심 2m 이내 호수면 위에 설치
  - ⑪ 생태체험마당에서 호수변탐방로에 연결되는 산책로 (너비 1.5m) 설치
  - ⑫ 건축물 전면에 보행로(너비 3m, 구배 1/10 이하) 계획
  - ⑬ 보호수목 중심에서 반경 5m 이내는 옥외시설물과 건축물 설치 및 등고선 조정 불가
  - ⑭ 대지의 배수는 고려치 않으며, 등고선 조정은 경사도 45° 이하(옹벽 제외)

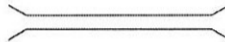
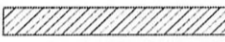
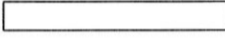



### 4. 도면작성요령

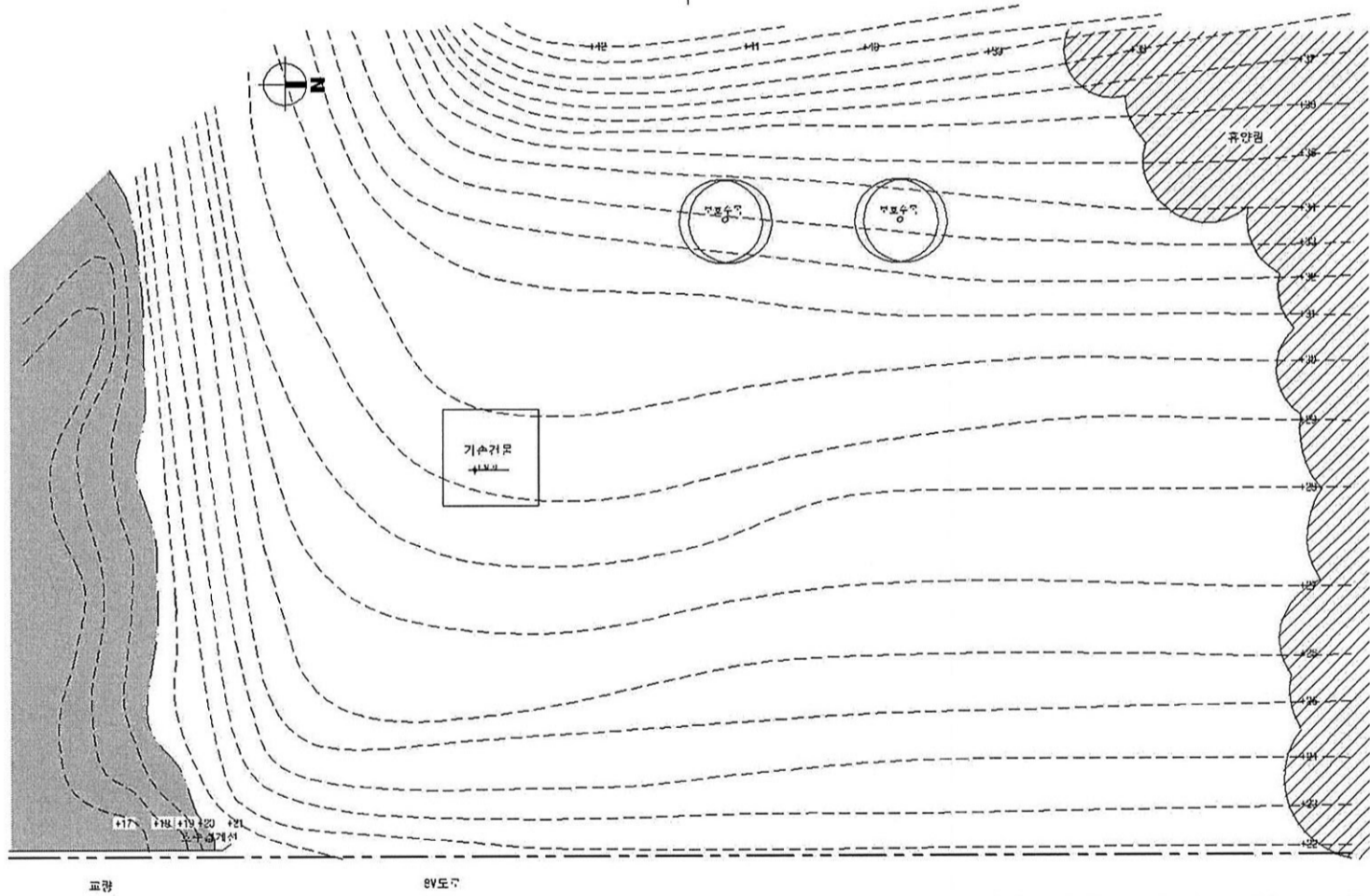
- (1) 모든 시설물은 실선으로 표시하고 시설명을 표기
- (2) 모든 건축물은 건물명과 주출입구를 표시하고 그 표고를 표기
- (3) 옥외시설물의 경우 중앙표고를 표기
- (4) 도면의 표기는 <보기>를 참조
- (5) 조정된 등고선은 실선으로 표시
- (6) 주차대수 기입(장애인용은 HP로 표기)
- (7) 주요치수 표기(각 건축물의 길이, 인동거리, 시설물과의 이격거리 등)
- (8) 단위 : m
- (9) 축척 : 1/500

### 5. 유의사항

- (1) 도면 작성은 흑색연필로 한다.
- (2) 명시되지 않은 사항은 관계 법령의 범위 안에서 임의로 한다.

#### <보기>

- (1) 교 량 
- (2) 보 행 로 
- (3) 건 축 물 
- (4) 옹 벽 
- (5) 주 출 구 
- (6) 표 고 



현황도 (축척1/1000)