

2006년도 제2회 건축사 자격시험 문제

과목 : 대지계획

제1과제(배치계획)

배점 : 60/100점

(주)한솔아카데미

제목 : 노인복지시설 및 치매요양원 배치계획

1. 과제개요

경사진 대지에 노인복지시설 및 치매요양원을 신축하고자 한다. 아래 사항을 고려하여 시설물을 배치하고 지형을 계획하시오.

2. 대지개요

- (1) 용도지역 : 제2종 일반주거지역
- (2) 대지현황 : 현황도 참조

3. 계획조건

(1) 시설개요

- ① 저층 주거동 : 10×45m, 3층, 각층 층고 3m
- ② 고층 주거동 : 15×18m, 8층, 각층 층고 3m
- ③ 관 리 동 : 18×21m, 2층
(노인복지시설 관리)
- 1층 : 로비 및 관리사무실, 층고 3m
- 2층 : 진료시설, 식당 등, 층고 4m
- ④ 스포츠센터 : 15×25m, 2층
(수중물리치료실 및 참고, 다목적 강당 등)
1층 층고 3m, 2층 층고 7m
- ⑤ 게이트하우스 : 10×15m, 2층, 각층 층고 3m
(노인복지시설 관리자 및 방문자 숙소)
- ⑥ 휴 게 데 크 : 8×12m
- ⑦ 게이트볼장 : 10×25m
(용구보관은 스포츠센터 참고 이용)
- ⑧ 치매진료동 : 10×15m, 3층, 각층 층고 4m
(치매요양원 관리시설 포함)
- ⑨ 치매요양동 : 10×22m, 3층, 각층 층고 3m
- ⑩ 휴 게 마 당 : 10×15m, 중앙표고 53.5m
- ⑪ 주 차 장

구 분	이용자	대수
주차장 A	노인복지시설 방문객 및 관리자	20대 이상(장애인용 2대 포함)
주차장 B	주거동 거주자	20대 이상
주차장 C	치매요양원 이용자	16대 이상

※ 단, 주차장 A의 중앙표고는 52m

⑫ 도 로

- 주진입도로 : 구배 1/10 이하, 너비 8m
(차도 6m, 보도 2m)
- 산 책 로 : 구배 1/12 이하, 너비 2m

⑬ 옹 벽 : 건축물 부지조성시에만 설치

(2) 배치계획시 고려사항

- ① 자연지형을 최대한 이용하고, 지형의 변형을 최소화
- ② 모든 시설물은 10m 도로경계선에서 15m 이상 이격
(주진입도로 및 산책로 제외)
- ③ 건축물 간의 거리는 3m이상 이격하고 단지내 도로와 건축물은 2m이상 이격
- ④ 관리동과 주거동(저층, 고층) 및 스포츠센터는 근접하여 설치
- ⑤ 스포츠센터와 관리동은 지형을 고려하여 주·부출입구는 장변에 위치
- ⑥ 건축물의 주·부출입구는 장변에 위치
- ⑦ 휴게데크는 관리동 식당에 접하여 휴양임의 조망을 고려
- ⑧ 휴게마당은 치매요양동, 치매진료동과 인접하여 설치
- ⑨ 대지의 주출입구는 교량과 30m 이상 이격
- ⑩ 산책로 설치 (주거동과 휴양림 입구 연결, 휴양림 내부에 설치 가능)
- ⑪ 주차장 A, C내에는 우수가 유입되지 않도록 등고선을 조정 (흡관 등 설치 불가)
- ⑫ 등고선 조정은 경사도 45° 이하 (옹벽제외)
- ⑬ 필요시 교량설치
- ⑭ 보호수 중심에서 반경 3m이내는 시설물 설치 및 등고선 조정 불가





4. 도면작성요령

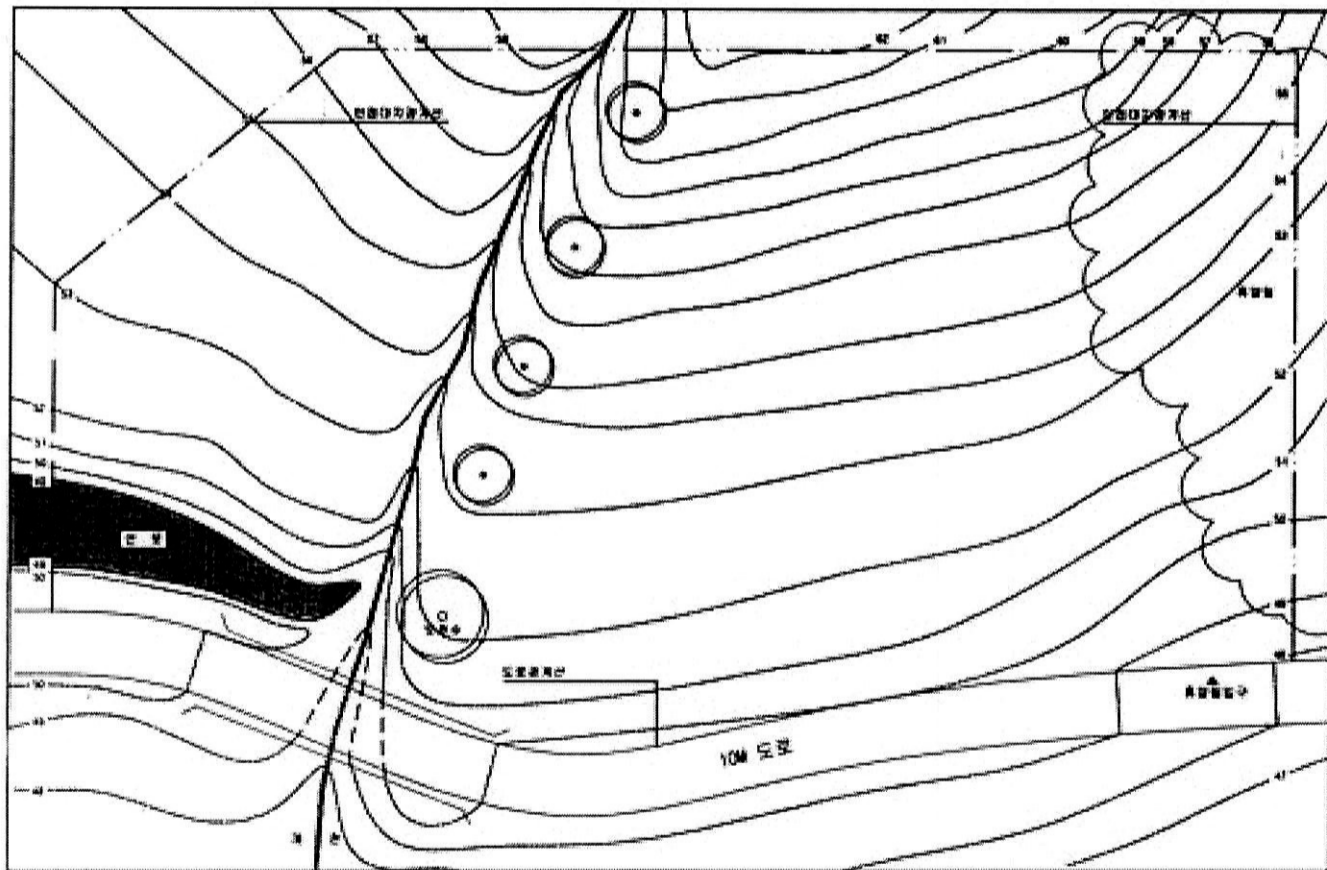
- (1) 모든 시설물은 실선으로 표기하고 시설명을 표기
- (2) 모든 건축물은 주출입구를 표시하고 그 표고를 표기
(관리동과 스포츠센터는 부출입구도 표시)
- (3) 옥외시설의 경우 중앙표고를 byrl
- (4) 도면의 표기 중 교량·배수방향·보행로·옹벽은 <보기>를 참조
- (5) 조정된 등고선은 실선으로 표시
- (6) 주차대수 기입 (장애인용 HP로 표시)
- (7) 주요치수 표기 (각 건축물간의 인동거리 및 도로와의 이격거리 등)
- (8) 단위 : m
- (9) 축척 : 1/500


5. 유의사항

- (1) 제도는 반드시 흑색연필로 한다. (기타는 사용금지)
- (2) 명시되지 않은 사항은 현행 관계 법령의 범위안에서 임의로 한다.

<보기>

- (1) 교 량 
- (2) 배수방향 
- (3) 보행로 
- (4) 옹벽 



대지현황도 
 축척: 1/1000